

秋の見どころ満載

紅葉特集



日光市：憾満ガ淵（かんまんがふち）
見ごろ：11月上旬



鹿沼市：久我
見ごろ：9月下旬

ふるさと
かわら版

10 2008
OCTOBER No. 46

栃木県中山間地域活性化推進協議会
広報紙（12市町）

佐野市・鹿沼市・日光市・
大田原市・矢板市・那須
塩原市・那須烏山市・西
方町・塩谷町・茂木町・
那須町・那珂川町





日光市の味覚・祭り

市URL <http://www.city.nikko.lg.jp>

『2008日光そばまつり』

日光地域では、古くからそばが栽培され各家庭の日常の食として、時には、もてなしのご馳走として愛されてきました。日光山麓の清らかな『水』で打ったそばをどうぞご賞味下さい。

食べる 市内はもちろん、北海道、福島、広島など日本各地のそば処が自慢の技と味を披露。そばの食べ歩きが楽しめます。

体験する そば打ち体験教室を開催。自分で打ったそばは格別です。ご家族で、お仲間同士でお気軽に参加してみても。

見る そば道具や日光の物産店なども出店。高橋名人（広島県雪花山房 達磨）のそば打ちをはじめ、素人そば打ち段位認定大会やアトラクションなど、見どころも盛りだくさん。

- ・日 時 平成20年10月31日（金）～11月3日（月）
4日間 午前10時～午後3時
- ・場 所 日光だいや川公園オートキャンプ場及びインフォメーションエリア
東武下今市駅、東武日光駅、JR今市駅、JR日光駅より無料シャトルバス送迎あり
会場へのペットの連れ込みはできません
- ・お問合せ 日光そばまつり実行委員会 ☎0288-21-5170



足尾町山芋品評会及び即売会

足尾町は古くから山芋の産地として知られ、「山芋品評会」は、多くの観光客で賑わいを見せます。その独特の粘り気とコクのある豊かな食感から、毎年訪れる愛好家もいます。

日 時：平成20年11月3日（月・祝）
午前10時～ 品評会
午前10時30分～ 即売会
農産物直売も実施します。

場 所：足尾銅山観光前駐車場

お問合せ：足尾総合支所観光経済課 ☎0288-93-3116



那須町の味覚・祭り

道の駅東山道伊王野 「収穫大感謝祭」

町URL <http://www.town.nasu.tochigi.jp/>

今年も秋の実りに感謝して、収穫大感謝祭を開催します。

地粉を使った打ちたての新そばの味をお楽しみください。伝統芸能、演芸大会、ヨサコイ踊りなど内容も盛りだくさんで、地元の野菜を使ったピザや千本杵餅つきでついた餅の販売も行います。

また、ご来場いただいたお子様には、綿菓子の無料サービスもありますので、ご家族でぜひご来場ください。

日 時 / 11月9日（日） 午前9時～午後3時
雨天決行

場 所 / 那須町大字伊王野 「道の駅 東山道伊王野」

お問合せ / 道の駅 東山道伊王野 TEL0287-75-0653

FAX0287-75-0665

URL : <http://park2.wakwak.com/tosando.iono/>

最寄りの施設・観光場所 /

東北自動車道 那須ICから30分





茂木町の味覚・祭り

町URL <http://www.town.motegi.tochigi.jp/>

もてぎゆずまつり

地元の香り豊かな「ゆず」の即売会を実施します。
ご家族みなでお越しください。

日時 11月1日(土)～3日(月)

場所 道の駅もてぎイベント広場

お問合せ 道の駅もてぎ

☎0285-63-5671



今年の模様

ふるさと茂木秋まつり

手打ちそばや農産物即売会など、ふるさとの味じまんが大集合。木工教室などのイベントも盛りだくさん。家族みなでお出かけください。

日時 11月9日(日) 午前10時～

場所 茂木町増井 JAはが野前広場

お問合せ 茂木町商工観光課 ☎0285-63-5644



那須塩原市の味覚・祭り

市URL <http://www.city.nasushiobara.lg.jp>

那須野巻狩まつり ～鎌倉時代の豪快な味を堪能～

25日は「巻狩大将鍋出陣まつり」が行われ、直径2m重さ420kgの大将鍋をのせた山車が練り出し、まつりを盛り上げます。

メインの26日は、巻狩太鼓演奏、巻狩踊りや物産展など各種イベントが催されます。

また、一杯200円で巻狩鍋など全10種類の鍋を提供します。巨大な大将鍋で調理する姿は迫力があり、おいしさをさらに惹きたてます。ぜひ会場にお越しいただきご賞味ください。

日時 / 10月25日(土)、26日(日)
午前9時～午後3時

場所 / JR那須塩原東口駅前通り(25日)
那珂川河畔公園(26日)

お問合せ / 那須野巻狩まつり実行委員会(那須塩原市商工観光課)
☎0287 62 7154



新そばまつり

那須塩原市内の農村レストランで新そばまつりが開催されます。食味、香り、色合い、のど越しに優れた那須野秋そばをぜひご賞味ください。

高林坊

日時 / 11月9日(日)
場所 / 高林坊
(那須塩原市木綿畑451-1)
お問合せ /
☎0287-68-7775

関の里

日時 / 11月9日(日)
場所 / 関の里
(那須塩原市関谷442)
お問合せ /
☎0287-35-2266

そすい庵

日時 / 11月16日(日)
場所 / そすい庵
(那須塩原市三区町656-2)
お問合せ /
☎0287-37-8201



西方町の味覚・祭り

町URL <http://www.town.nishikata.tochigi.jp/>

にしかたいきいきふれあい祭り

このお祭りは、お越しいただいたお客様が見て、聞いて、楽しむことのできるお祭りとしていろいろな楽しいイベントを開催します。
<前回開催内容>

お囃子、ふるさと太鼓、西方中プラスバンド、太々神楽、バター作り、よさこい、カウントダウンオーケストラ、豚汁・苗木の無料配布など。

本年もまた楽しいイベントが盛りだくさん開催される予定です。
本年度は参加体験型のイベントも実施する予定です。



日 時 / 11月9日(日) 9:30 ~ 15:00
場 所 / 西方町役場前駐車場
お問合せ / 西方町役場産業振興課
☎ : 0282-92-0316 FAX : 0282-92-2611

塩谷町の味覚・祭り

尚仁沢はーとらんど秋の収穫祭

町URL <http://www.town.shioya.tochigi.jp/>

秋の豊かな実りを楽しんでいただけるイベントです。つきたてお餅や地元特産物の販売、爆弾菓子実演販売、ピンゴ大会、木工教室、やーこんレシピ紹介など盛りだくさん。

日 時 / 11月1日(土)
午前10時 ~ 午後3時
場 所 / 尚仁沢はーとらんど(塩谷町交流促進センター)
お問合せ / 塩谷町役場産業振興課 ☎0287-45-2211
尚仁沢はーとらんど ☎0287-41-1080

最寄りの施設・観光場所 / 尚仁沢湧水 / ふれあいの里しおや / 和気記念館



那珂川町の味覚・祭り

第5回広重紅葉まつり

町URL <http://www.town.tochigi-nakagawa.lg.jp>

那珂川町馬頭広重美術館では、借景の武茂城址の紅葉が最高潮になる時期に合わせて、美術館周辺をライトアップし、各種イベントを開催します。例年、ライトアップされた美術館をバックに、音楽サークルが多数参加するミニコンサートが開催され、周辺では商工会主催の地元特産品販売など沢山のブースが立ち並びます。秋の夜長、隅研吾氏設計の美術館が紅葉する自然と融合し、美しい音色が流れる幻想的な世界に是非ご来場下さい。

日 時 / 11月23日(日)
場 所 / 那珂川町馬頭広重美術館周辺
お問合せ / 町HPをご参照下さい。
那珂川町馬頭広重美術館 ☎ 0287(92)1199
那珂川町商工観光課 ☎ 0287(92)1116





大田原市の味覚・祭り

市URL <http://www.city.ohatawara.tochigi.jp>

大田原市産業文化祭

栃木県立県北体育館をメイン会場に、企業・団体・サークルの紹介コーナーや市内児童生徒の作品展示が行われます。また、サブアリーナや野外イベント会場では各種演奏会や伝統芸能の披露やキャラクターショー等のイベントが催されます。

日時 11月1日(土)、2日(日)
午前10時～午後4時まで
場所 栃木県立県北体育館、美原公園、JANAすの大田原支店
お問合せ 大田原商工会議所 ☎0287-22-2273



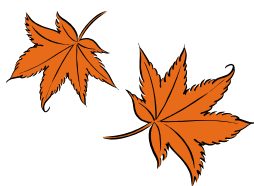
URL <http://www.ohatawaracci.or.jp/kankoukyoukai>

天狗王国秋まつり

会場となる湯けむりふれあいの丘では多数のテントが張られ、各団体の展示や農産物の即売会が行われます。また、ステージでは郷土芸能の披露、ゲーム等の楽しいイベントが催されます。

日時 11月9日(日) 午前9時～午後3時30分まで
場所 湯けむりふれあいの丘

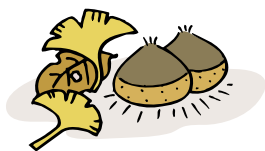
お問合せ 天狗王国まつり実行委員会事務局(大田原市湯津上支所市民福祉課) ☎0287-98-2112



芭蕉の里くろばね秋まつり

黒羽地区内の各種団体が連携し、住民の豊かな創造性を発揮できるイベントとして開催されます。商工会をはじめとする各種団体による作品や製品の展示がメインに行われ、合同開催となる「JAMAまつり」と併せて楽しむことができます。

日時 11月8日(土)、9日(日)
場所 那珂川河川公園
お問合せ 黒羽商工会 ☎0287-54-0568



URL <http://kurobane.shokokai-tochigi.or.jp>

佐久山紅葉まつり

推定樹齢約170年のイロハモミジ(大田原市名木百選)など公園内のモミジがライトアップされ、カメラマンも多数訪れます。24日(日・祝)には野点茶会や福原餅つき唄等のイベントが行われます。

日時 11月10日(月)～30日(日)
ライトアップは午後5時～9時30分まで

場所 御殿山公園

お問合せ 佐久山地区活性化協議会 ☎0287-23-1391(永井会長宅)

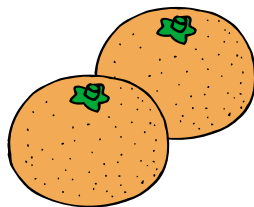
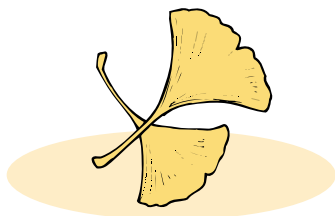


那須烏山市の味覚・祭り

市URL <http://www.city.nasukarasuyama.lg.jp/>

国見みかん園(10月25日(土)オープン)

場所 那須烏山市国見地区
営業期間 10月下旬～12月中旬
お問合せ 国見観光みかん組合
組合長 小森 文夫 ☎0287-84-2883





安足地方そば祭り

足利・佐野両市において、佐野市内の農村レストランや各市内のそば店、農産物直売所等が一堂に会したそば祭りを開催します（各市そば祭り同時開催）。足利、佐野のおいしいそばの食べ歩きをお楽しみください。そば打ち体験コーナーもあります（要予約）。

みなさまのお越しをお待ちしております。

第3回 佐野市そばまつり（佐野市）

日時 / 10月11日（土）～12日（日）午前10時～午後3時
場所 / 佐野市田沼グリーンスポーツセンター

第4回 足利そば祭り（足利市）

日時 / 11月29日（土）～30日（日）午前10時30分～午後3時
場所 / 足利市とうこうコミュニティセンター、あずま児童公園

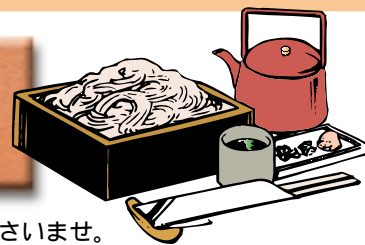
お問合せ / 安足地方そばの郷づくり推進協議会
（事務局：安足農業振興事務所振興課）
☎0283-22-2355

安足農業振興事務所のホームページ

URL http://www.pref.tochigi.jp/system/desaki/desaki/ansoku_top.html



佐野市の新そば祭り



おいしい新そばが皆さんをお迎えいたしますので、ご家族と一緒にぜひお越し下さいませ。

〔仙波地区 新そばまつり〕

日時 11月9日（日）午前10時～午後2時

場所 高齢者センター（仙波町）

内容 野菜直売、そば粉販売、屋外かけそば販売、生そば・手作りみそ等の販売 ふるまいまんじゅうサービス

お問合せ 高齢者センター（土・日・祝日 午前11時～午後2時のみ）

☎0283-86-2918

〔根古屋森林公園まつり〕

日時 11月16日（日）午前10時～午後3時

場所 根古屋森林公園（飛駒町）

内容 ふるまいそば、まんじゅう（先着300人）、農産物・手作り味噌・飛駒和紙の販売、その他模擬店多数、たまごのつかみどり、もちつき大会

お問合せ 根古屋亭（土・日・祝日 午前11時～午後3時のみ）

☎0283-66-2218

〔蓬山秋まつり〕

日時 11月23日（日）午前10時～午後3時

場所 蓬山口グビレッジ（作原町）

内容 ふるまいそば（先着300人）、もちつき、農産物直売など

お問合せ 蓬山口グビレッジ管理棟（火曜日定休）

☎0283-67-1139

〔憩い館新そばまつり〕

日時 11月23日（日）午前11時～午後3時

場所 憩い館（下彦間町）

内容 ふるまいそば（先着300人）、農産物直売など
午前10時から整理券を配布します。

そばを召し上がった方にくじ引きで粗品を進呈します。

お問合せ 憩い館（土・日・祝日 午前11時～午後3時のみ）

☎0283-65-0153

〔そば処「なのはな」新そばまつり〕

日時 11月22日（土）～11月24日（月）午前11時～午後3時

場所 そば処「なのはな」（植下町）

内容 地元産新そばの提供、粗品進呈

お問合せ そば処「なのはな」（水曜日定休）

☎0283-20-1188





那須高原の紅葉(那須町)

秋の訪れが早い那須高原では、10月上旬から紅葉シーズンが始まります。北側の三本槍岳から隠居倉、姥ヶ平、朝日岳、茶臼岳周辺へと日々変化する秋の装いは、毎日でも眺めていた

いほど美しいです。

那須連山は、いざトレッキングに挑戦しようとする、見た目の優しさとは裏腹に意外と本格的な難所もありますので、お出かけの際は、登山靴、防寒服、手袋など装備を整えてお越しく下さい。

秋に彩られた、雄大な那須の自然を満喫してください。

お問合せ / 那須観光協会 ☎0287-76-2619

URL : <http://www.nasukogen.org/>

那須町農林振興課 ☎0287-72-6913

URL : <http://www.town.nasu.tochigi.jp/>

最寄りの施設・観光場所 / 那須どうぶつ王国、那須マウントジーンズ・スキー場



鹿沼市の味覚・祭り



市URL <http://www.city.kanuma.tochigi.jp>

鹿沼ぶっつけ秋祭り

国の重要無形文化財に指定された、鹿沼ぶっつけ秋祭りは、江戸時代から残る、豪華な彫刻屋台が町を練り歩きます。両日行われるお囃子の競演「ぶっつけ」祭りは最高潮を迎えます。

日時：10月11日(土)12日(日)10:00~21:00

場所：鹿沼市街(今宮神社周辺)

お問合せ：鹿沼ぶっつけ秋祭り実行委員会(鹿沼市商工観光課内)

☎0289-63-2188



そば天国「鹿沼そば味比べ」

鹿沼そば認証店が一堂に会し、“鹿沼そば”を提供します。

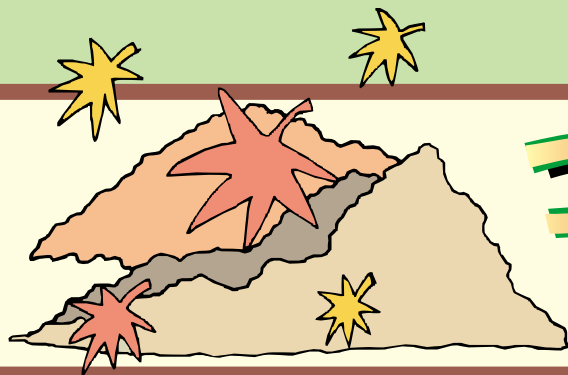
日時：11月29日(土)~30日 午前10時~午後3時

会場：鹿沼市花木センター

問合せ先：鹿沼市経済部ブランド担当

☎0289-63-3491





つつじの郷 ～ 栃木県

つつじの郷やいた ともなりまつり (矢板市)

矢板市の初代川崎城主、塩谷(しおのや)朝業(ともなり)の劇や、よさこいソーラン、豪華賞品が当たるスタンプラリーなど楽しいイベントがいっぱい! 今年、市制施行50周年記念事業として、新そば早食い大会や米のつぶ当てクイズも行われます。ぜひ、みなさんでお越しください。

日 時 / 11月3日(祝) 午前10時～午後3時

場 所 / 矢板市役所駐車場周辺

お問合せ / 矢板市計画管理課

☎0287-43-1112



りんご狩り(矢板市)

矢板市では、JAしおのや矢板果樹部に加入しているりんご園が23箇所あり、りんごの栽培面積・収穫量とも県内No.1です。もぎたてのりんごをぜひ、ご賞味ください。

開園時期 / 10月～11月

入園料 / 1人300円(試食付)

お問合せ / JAしおのや矢板果樹部(事務局)

☎0287-44-2312



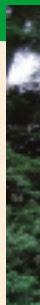
長峰公園

桜、シバザクラ、ツツジの名所である長峰公園は、矢板市の中心部に位置し市民の憩いの場になっています。



木幡神社

坂上田村麻呂が蝦夷討伐のうちに戦勝祈願した由緒ある神社。本殿と楼門は国指定重要文化財です。



矢板市制施行50周年記念イベント ～つつじの郷 やいた花火大会2008～ (矢板市)

矢板市制施行50周年記念事業として、花火大会を開催します。多数の花火が秋の夜空を彩ります。

日 時 / 10月18日(土) 午後3時～午後8時30分

小雨決行・荒天順延

場 所 / 城の湯温泉センター周辺

内 容 / 第1部 「ファミリータイム」(午後3時～6時00分)

第2部 「花火大会」(午後6時30分～8時30分)

有 料 席 / 10,000円(柀席[6人掛])

お問合せ / 「やいた花火大会2008」

実行委員会事務局

☎0287-43-1755

URL <http://www.yaita-machiken.net/hanabi/>

やいた

矢板市 ~

市URL <http://www.city.yaita.tochigi.jp/>

城の湯温泉

源泉からは良質で豊富な湯が湧出し、ゆったりとくつろげます。季節に応じ「りんご湯」「ゆず湯」など変わり湯も好評です。

休館日 第1・3月曜日（祝日の場合は翌週の月曜日）
年未年始（12月31日、1月1日）

開館 10:00 ~ 21:00

入浴料金 中学生以上 500円
65歳以上・小学生 400円

お問合せ 城の湯温泉センター
☎0287-44-1010



矢板武記念館

近代日本の成り立ち期にあって、栃木県北地域の政治、経済、産業、教育、文化等多岐の分野で活躍し、矢板市近代化の原点を築いた矢板武の屋敷を展示館に改装、遺品等を展示しています。

入館料 一般 100円

小・中学生 50円

休館日 月・火曜日（祝日の場合は翌日休み）

12月27日～1月5日

お問合せ 矢板武記念館

☎0287-43-0032



話 題

老舗でみそづくり体験(那珂川町)

大豆の低農薬栽培と天然醸作・無添加の本格味噌づくりに挑戦してみませんか？町の老舗味噌店と地元営農集団が指導にあたります。自分で収穫した大豆を仕込んでつくった味噌の味は格別です。

日 時 11月2日(日)大豆収穫作業 3月1日(日)味噌仕込み
会 費 1人5,000円(味噌3kg付き)
お問合せ 那珂川町役場 農林振興課 ☎0287(92)1113
那珂川町馬頭観光協会 ☎0287(92)5757

ボランティア受入れ事業

夢大地グランドワーク(文挟)

日 時 平成20年11月9日(日)小雨決行
内 容 休耕田への菜の花播種とため池及び周辺の環境整備
お問合せ 栃木県農業振興公社 夢大地応援団担当
☎028-648-9511

とちぎ夢大地応援団ジュニア受入れ(大木須)

日 時 10月18日(土)
内 容 そば刈取り体験
受入れ団体 大木須むらづくり委員会
お問合せ 事務局長 堀江 一慰 ☎0287-84-3326

夢大地グランドワーク(茂木町)

日 時 平成20年11月16日(日)小雨決行
内 容 土地整備及び桜の木の追肥作業
お問合せ 茂木町農林課 農業振興係
☎0285-63-5634

とちぎ夢大地応援団ボランティア受入れ(国見)

日 時 11月1日(土)
内 容 棚田周辺の環境整備
受入れ団体 国見自治会・国見棚田保全組合
お問合せ 那須烏山市 農政課 ☎0287-83-1231

とちぎ“食と農”ふれあいフェア2008

栃木県中山間地域活性化協議会が出店します。

協議会構成12市町の観光情報、特産品等一堂に集め、展示します。「中山間グッズがもらえるおもしろダーツ」のイベント開催。皆さんふるって参加して、景品をゲットしてね。

日 時 10月25日(土)、26日(日)
午前10時～4時
場 所 マロニエプラザ(栃木県立宇都宮産業展示館)、宇都宮市体育館
内 容 〔展示〕観光情報、特産品等
お問合せ 栃木県農村振興課
☎028-623-2334



【平成19年度イベント】

中山間直接支払制度を応援します！

目 的：中山間地域の「良さ」と「課題」を移り住んだ人と地元に住んでいる人の視点から見つめ直し、これからの地域づくり活動をどのように行っていくかをみんなで考える為に、講演会を実施します。

日 時：平成21年1月18日(日)13:00～16:00

場 所：塩谷町 塩谷中学校体育館アリーナ

開催内容：基調講演 那珂川町 岡倉ゆかりさんピアノ弾き語り

展示等紹介 マコモダケの試食 直接支払協定集落事例発表 等

その他：詳しい内容については、協議会事務局へお願いします。

紅葉見どころ情報

鎌倉山の雲海（茂木町）



見頃：10月下旬～12月まで
よく晴れた早朝

御前山の紅葉（那珂川町）



見頃：11月上旬頃
場所：那珂川町大山田下郷

那須高原の紅葉（那須町）



見頃：10月上旬～
雄大な那須の自然を満喫してください

大芦溪谷（鹿沼市）



見頃：10月上旬 美しい大滝や、大もみじのある白井橋
があり、紅葉の名所でもあります。

沼ッ原湿原（那須塩原市）



見頃：10月中旬～下旬 湿原一面が黄金色に染まる枯れ紅葉（草紅葉）が楽しめます

蓬萊山（佐野市）



見頃：11月中旬
日本三蓬莱の一つに数えられます

中山間地域活性化推進協議会ホームページをご活用ください



「とちぎ中山間散策」では、栃木県の中山間地域の魅力を発信しております。

また、自分の訪れたい場所を目的別に検索をすることが可能です。

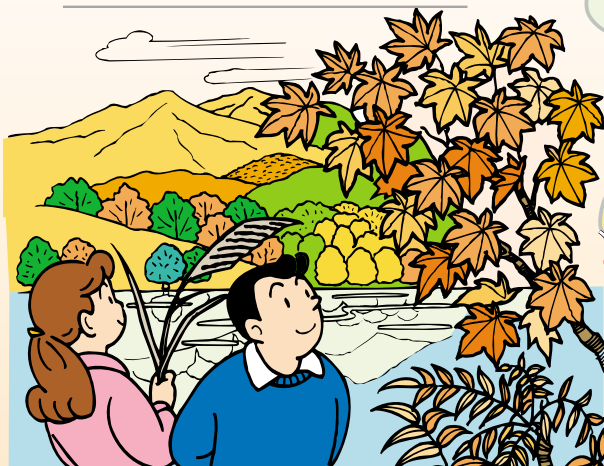
もし、温泉に行きたいと思ったら **温泉** を **クリック**。特産品を買いたいな・食事処を探したいと思ったら **買う** を **クリック**。きっとあなたにあった場所を見つけることができるでしょう。

ぜひ「とちぎ中山間散策」をご活用頂き、オリジナルの散策プランを立ててみてはいかがでしょうか。そして **口コミ** を **クリック**して、中山間を散策した感想をご記入ください。

みなさまのお越しをお待ちしております。

～紅葉場所案内～

- ① 憾満ガ淵（日光市）
- ② 御前山（那珂川町）
- ③ 鎌倉山の雲海（茂木町）
- ④ 那須高原（那須町）
- ⑤ 大芦渓谷（鹿沼市）
- ⑥ 沼ッ原湿原（那須塩原市）
- ⑦ 蓬菜山（佐野市）



編集 栃木県中山間地域活性化推進協議会 URL: <http://www.tochinoki.jp> 「とちぎ中山間散策」
事務局 茂木町、鹿沼市、那珂川町、栃木県農村振興課(TEL028 - 623 - 2334)
発行日 平成20年10月 **ご意見・ご感想をお聞かせください。**
 〒320-8501 宇都宮市塙田1-1-20 栃木県庁農村振興課内